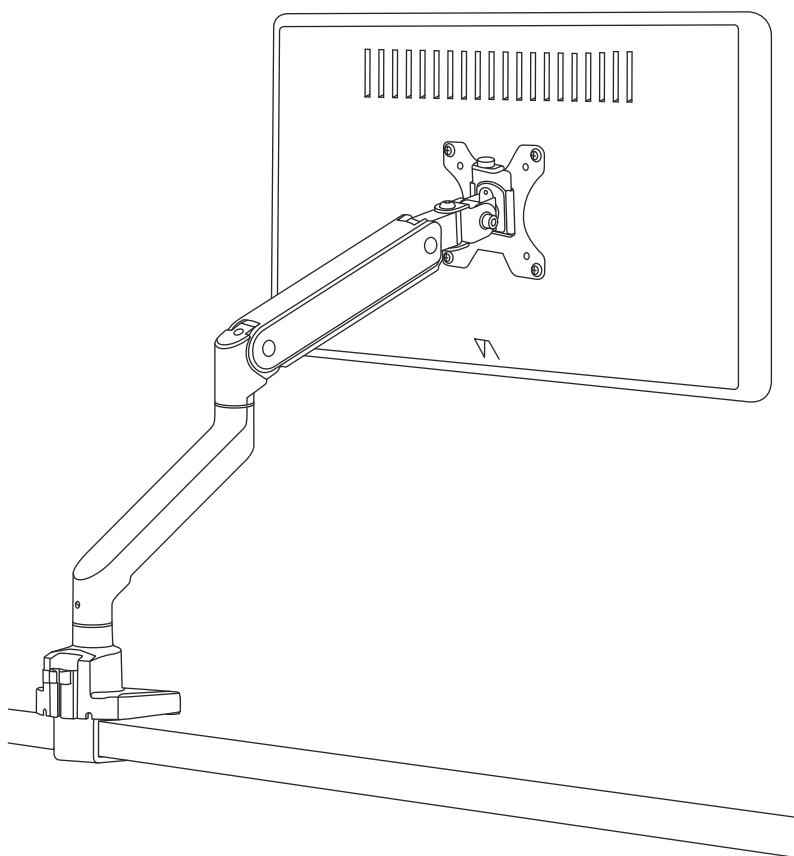


DESKER® MONITOR ARM



데스커 모니터암

조립설명서



DO IT YOURSELF

조립난이도

1 **2** 3 4 5

EASY \longleftrightarrow HARD

필요인원

2

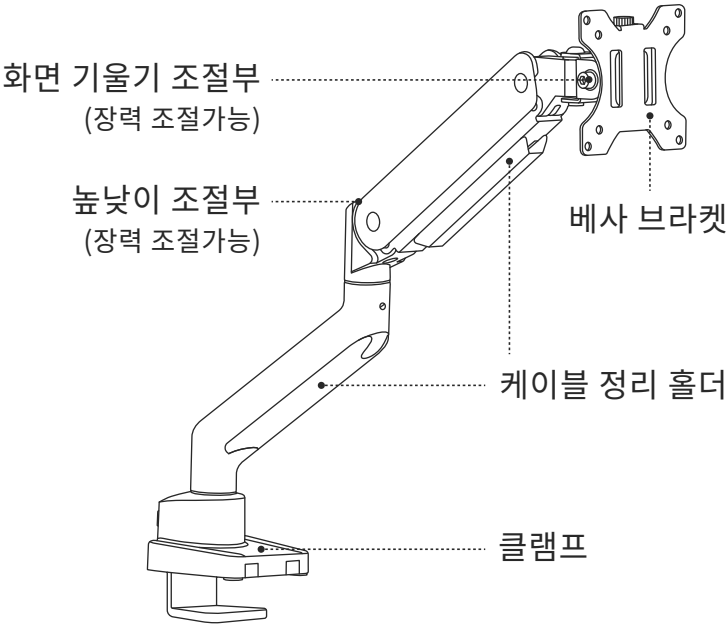
PERSON

소요시간

15

MINUTES

제품기본정보



제품명	싱글 모니터암
스프링 타입	기계식 스프링
높이조절 범위	191~431(mm)
기울기 범위	+70°~-70°
좌우 각도 범위	+90°~-90°
회전 범위	+180°~-180°
암 최대 확장 길이	443(mm)
베사 규격	75*75, 100*100(mm)
거치 가능 화면 규격	17~32(inch)
거치 가능 하중	2~10(kg)

주의사항

1. 조립 전 상품 파손 여부 및 구성품이 모두 포함되어 있는지 확인해 주세요.
 2. 포장박스를 칼로 제거할 시 내부 제품에 손상이 가지 않도록 주의하세요.
 3. 바닥에 천이나 담요, 두꺼운 박스 등을 깔고 조립하세요.
 4. 설명서를 완전히 숙지한 후 조립하세요.
 5. 제품 파손을 방지하기 위해 강력한 전동공구의 사용은 자제해 주세요.
 6. 이 제품에는 삼킬 경우 질식 위험이 있는 작은 품목이 포함되어 있습니다.
이러한 품목은 어린이의 손이 닿지 않는 곳에 보관해 주세요.
 7. 표시된 정격 중량보다 무거운 모니터를 사용하지 마세요.
 8. 모니터암을 설치할 가구가 모니터암 및 모니터의 무게를 안전하게 지탱할 수 있는지 확인해 주세요.
 9. 제품에 포함된 나사만 사용하고 조립 시 나사를 과도하게 조이지 마세요.
 10. 이 제품은 실내 전용 제품입니다.
실외에서 사용할 경우 제품 고장 및 사용자가 상해를 입을 수 있습니다.
-

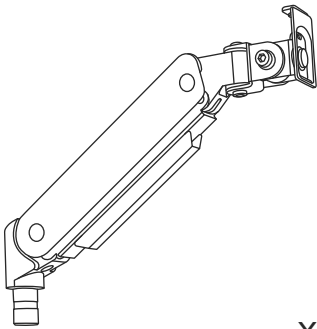
11. 분리 방법이 안내되지 않은 부품을 임의로 분해 시도 시 상해를 입을 수 있습니다.

12. 사용자의 조립 및 분해 시 부주의로 인한 제품의 하자 또는 사용자의 상해에 대한 책임은 당사가 지지 않습니다.

13. 제품이 초기 세팅했던 상태로 잘 유지되고 있는지 정기적으로 확인해 주시면 더 안전하게 사용할 수 있습니다.

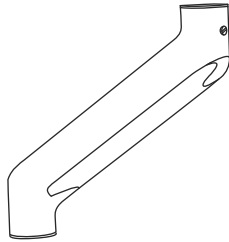
주요구성품

상부 모니터암



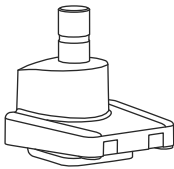
x1

하부 모니터암



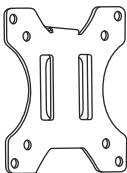
x1

클램프



x1

베사 브라켓



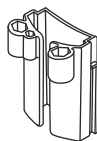
x1

베사 거치 볼트



x1

육각렌치 정리 홀더



x1

4mm 육각 렌치



x1

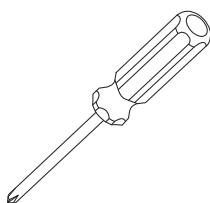
6mm 육각 렌치



x1

준비물

십자드라이버



모니터 체결 나사

M-A

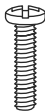
M4 x 12



x4

M-B

M4 x 16



x4

M-C

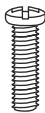
M5 x 12



x4

M-D

M5 x 16



x4

모니터 체결 와셔

M-E

D5



x4

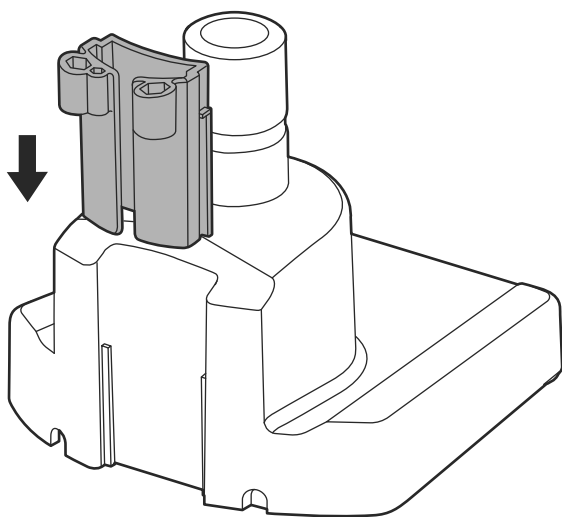
M-F

Ø15 x Ø8 x 5



x4

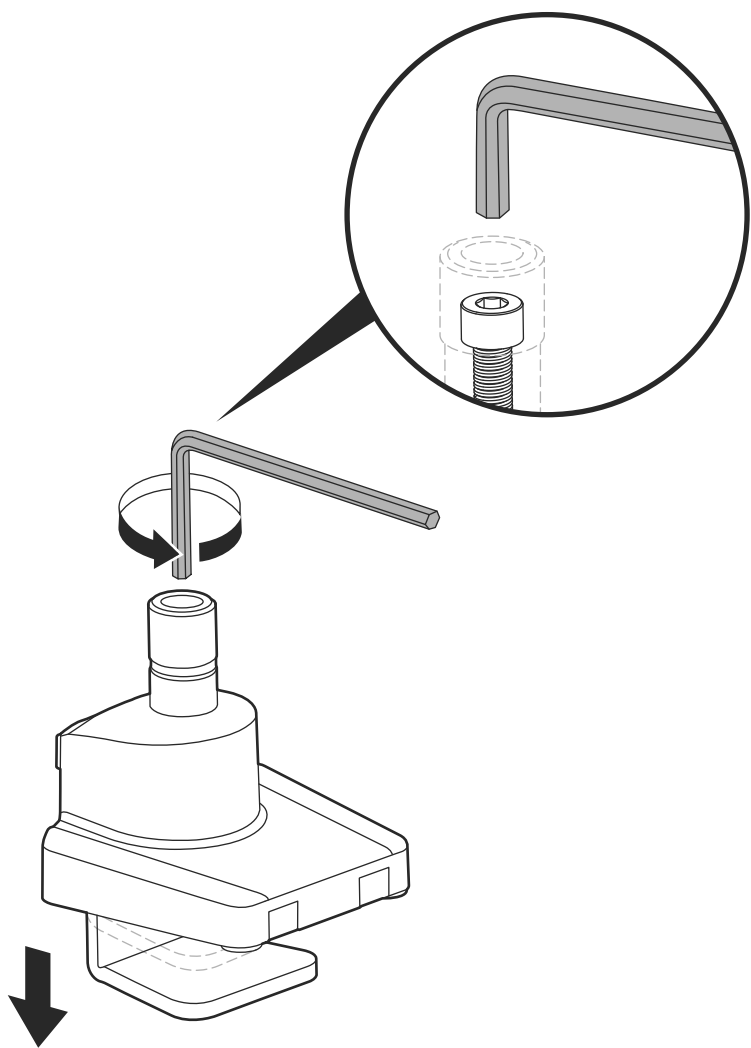
STEP1. 클램프 설치



클램프 후면에 육각렌치 정리 홀더를 끼워주세요.

STEP1. 클램프 설치

A. 책상 후면에 여유 공간이 있는 경우



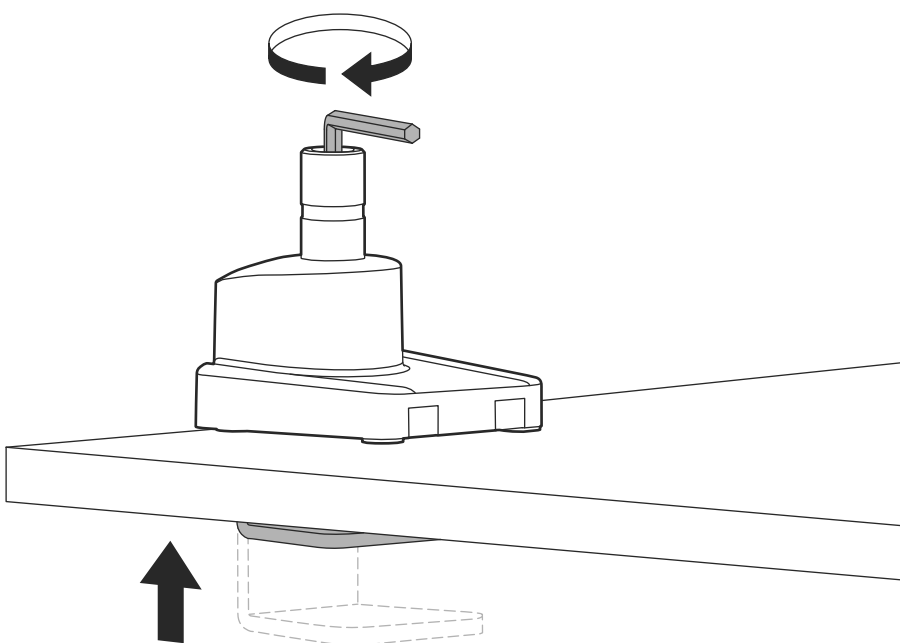
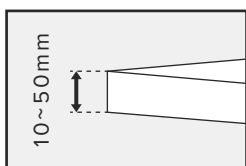
클램프 상단의 육각볼트를 **6mm 육각렌치**로 설치할 책상 두께보다 조금 여유 있게 풀어줍니다.

STEP1. 클램프 설치

A. 책상 후면에 여유 공간이 있는 경우

CAUTION

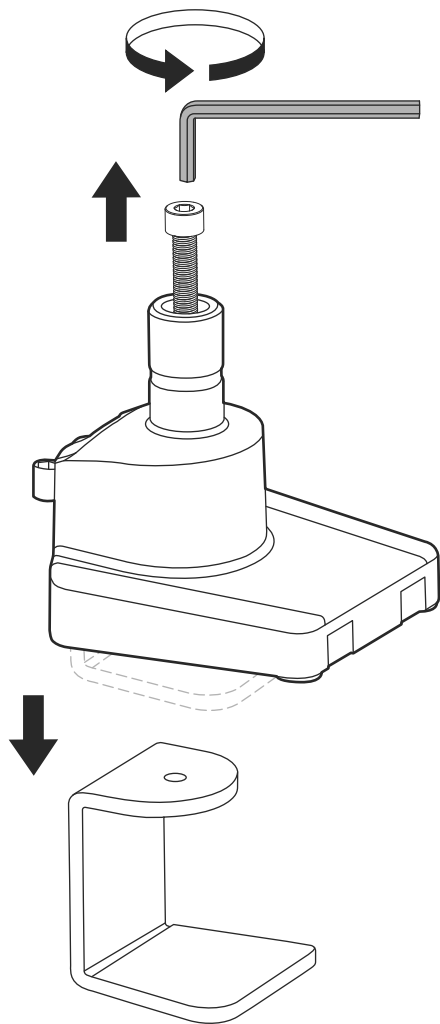
상판 두께 10~50mm까지 설치 가능합니다.



책상 위 모니터암을 설치할 부분에 적당히 풀어둔 클램프를 끼워준 뒤, **6mm 육각 렌치**로 흔들리지 않게 조여주세요.

STEP1. 클램프 설치

B. 책상 후면에 여유 공간이 없는 경우



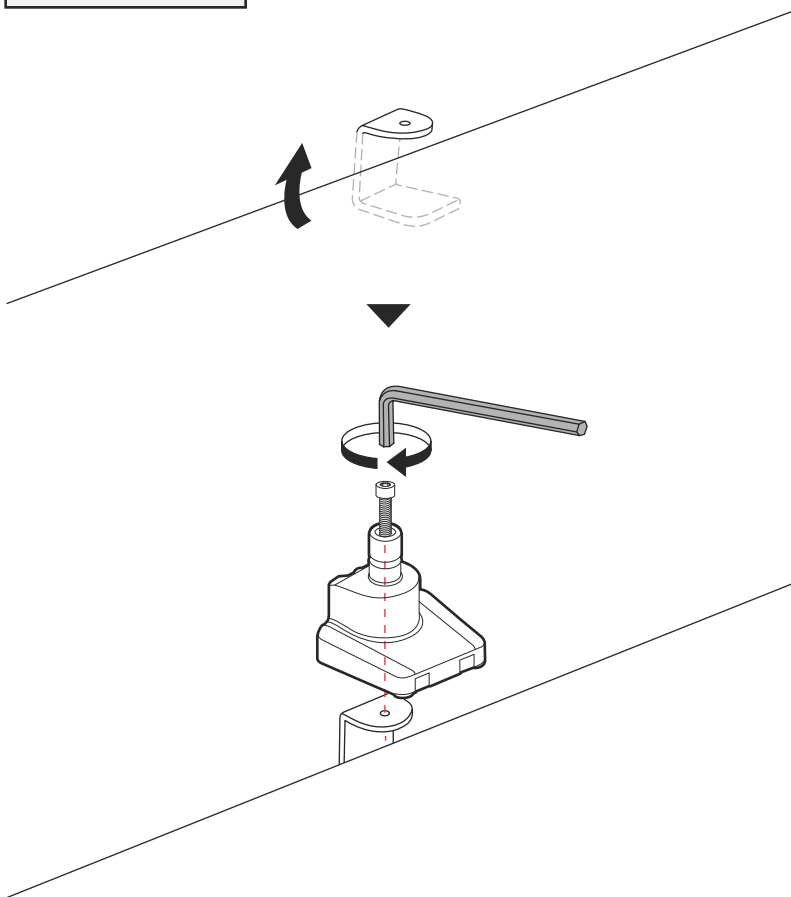
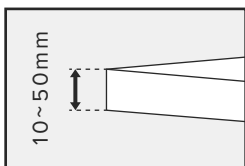
클램프 상단의 육각볼트를 **6mm 육각렌치**로 풀어서 **클램프 본체**와 하부의 ㄷ자 브라켓을 완전히 분리해 줍니다.

STEP1. 클램프 설치

B. 책상 후면에 여유 공간이 없는 경우

CAUTION

상판 두께 10~50mm까지 설치 가능합니다.

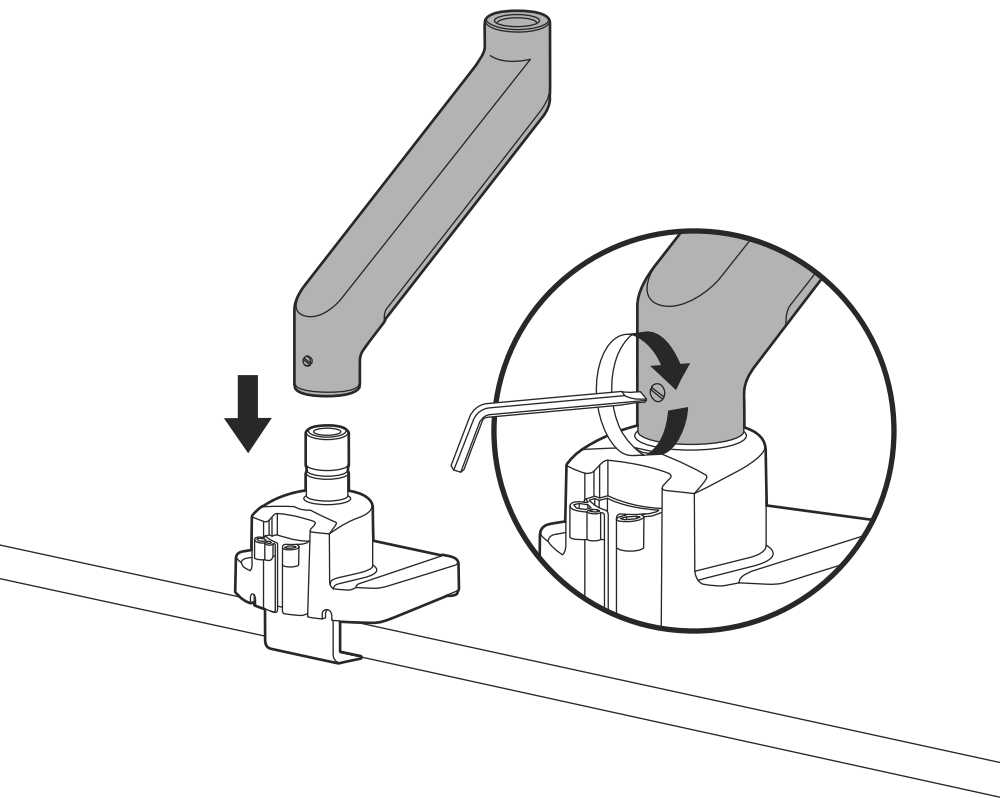


- 1 책상 위 모니터암을 설치할 부분에
ㄷ자 브라켓을 끼워줍니다.
- 2 클램프 본체와 ㄷ자 브라켓을 잘 연결하여
육각렌치로 흔들리지 않게 조여주세요.

STEP2. 모니터암 연결

CAUTION

육각렌치로 조여줄 작업 공간이 부족하면 하부 모니터암을 돌려서
무두볼트 뒤 공간을 만들어 준 후 조여주세요.

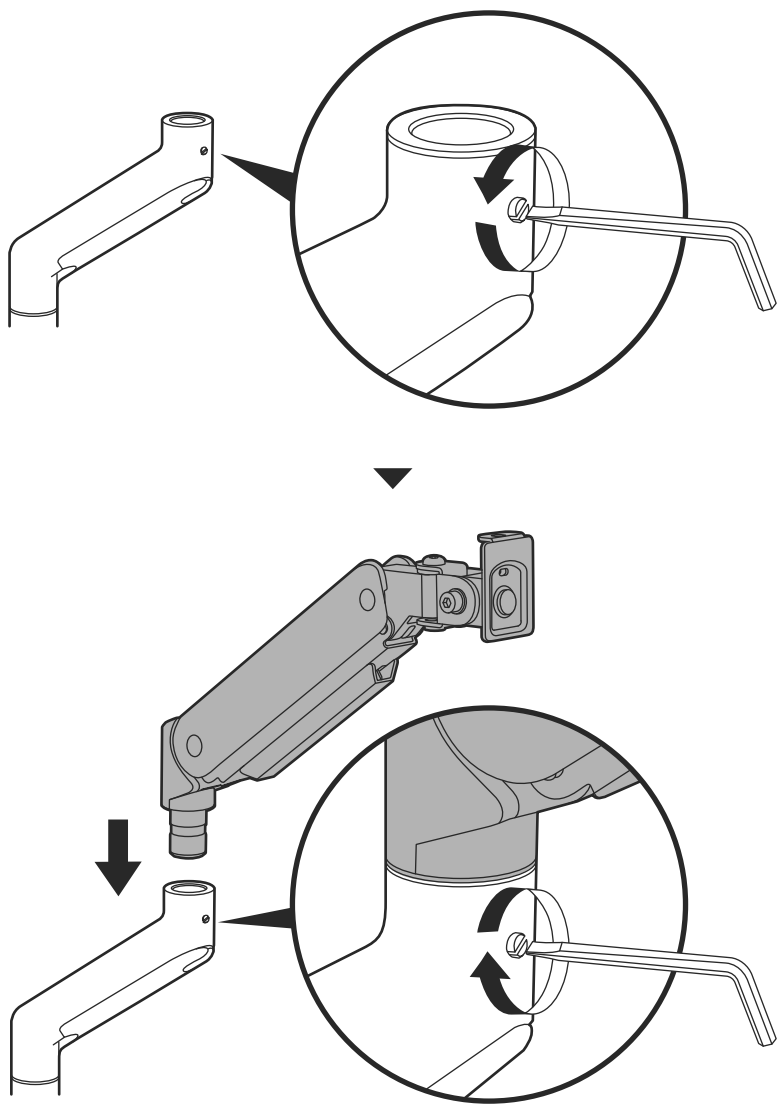


❶ 설치된 클램프에 하부 모니터암을
케이블 정리 홀더가 바닥면을 향하는
방향으로 결합해 주세요.

❷ 하부 모니터암 후면부의 무두볼트를
4mm 육각렌치로 조여주세요.

조임의 정도에 따라 모니터암 좌우 움직임 감도를 조절할 수 있습니다.

STEP2. 모니터암 연결



❶ 하부 모니터암 전면부의 무두볼트를 4mm 육각렌치로 살짝 풀어주세요.

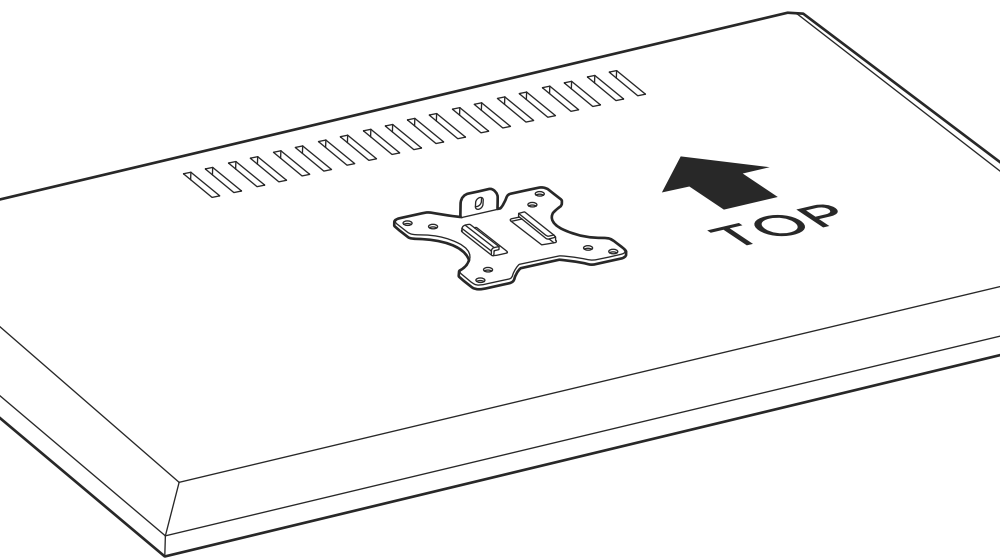
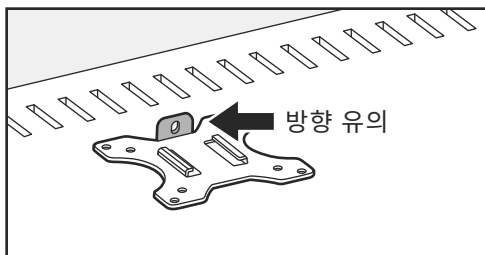
❷ 상부 모니터암을 끼워준 후, 무두볼트를 다시 조여주어 모니터암 상하부를 체결합니다.

조임의 정도에 따라 모니터암 좌우 움직임 감도를 조절할 수 있습니다.

STEP3. 모니터 결합

CAUTION

조립 전 베사 브라켓 방향을 확인해 주세요.

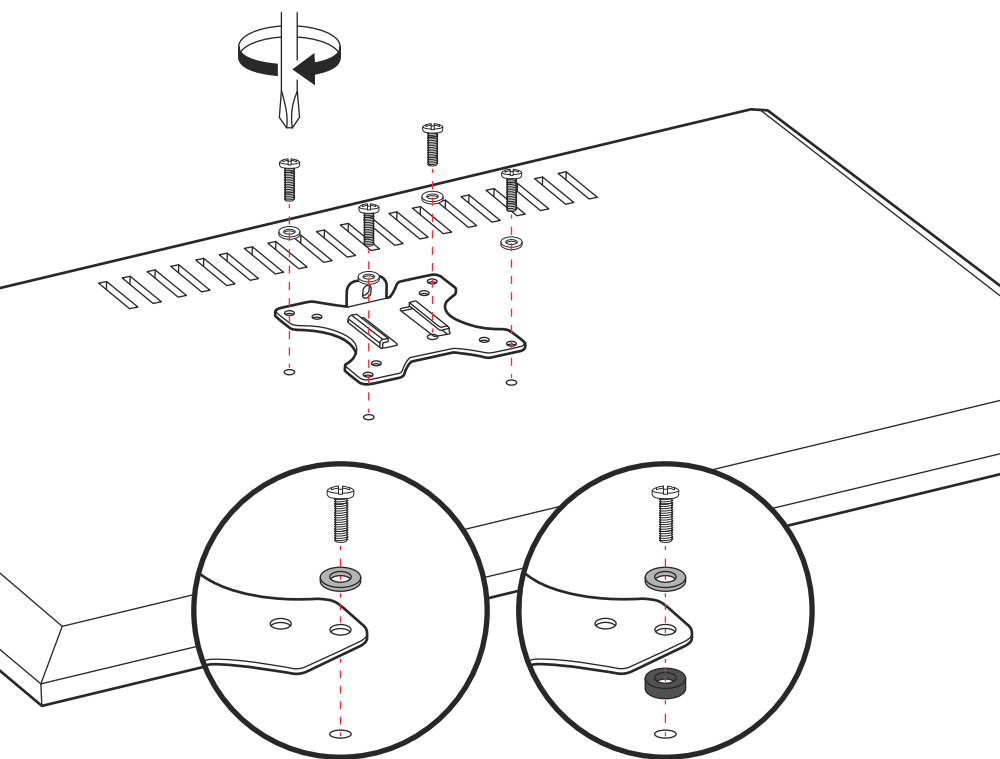
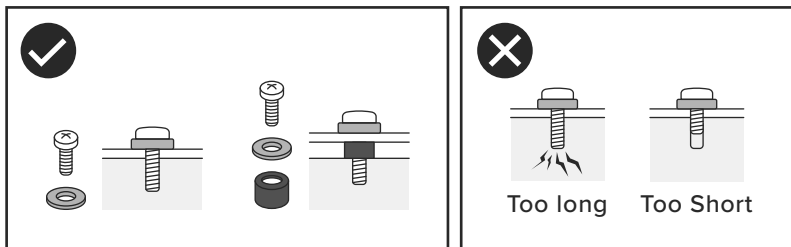


베사 브라켓 TOP 부분이 모니터 상부 쪽으로
향하도록 놓아주세요.

STEP3. 모니터 결합

CAUTION

모니터암 체결 나사 중 모니터 베사홀 깊이와 크기에 맞는 나사와 와셔를 꺼내주세요.



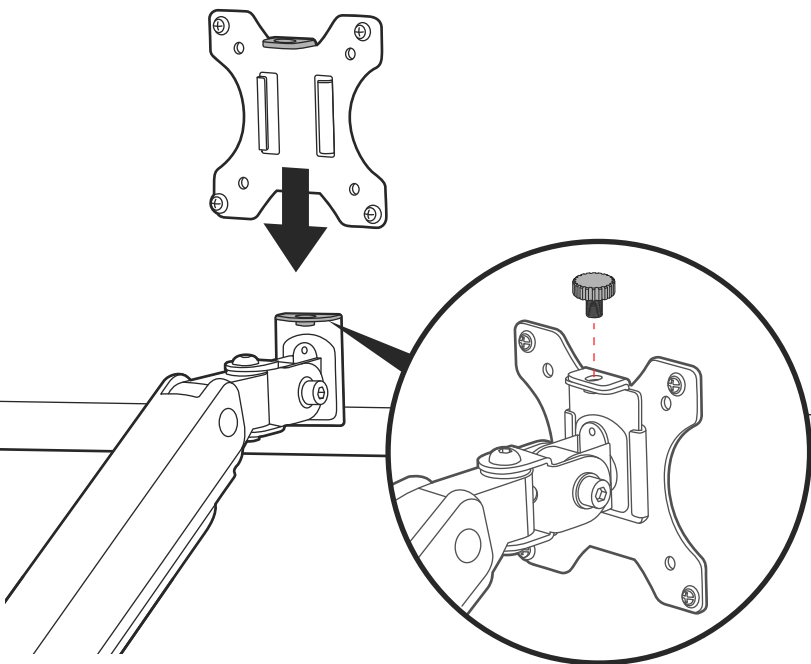
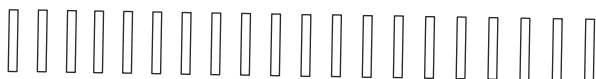
모니터의 베사홀 깊이와 크기에 따른 와셔 사용 예시

베사홀에 맞춰 나사에 와셔를 끼운 후
베사 브라켓을 모니터에 조립합니다.

STEP3. 모니터 결합

CAUTION

모니터 거치 시 2인이 함께 작업해 주세요.



**베사 브라켓을 조립한 모니터를
상부 모니터암 베사 체결부에 맞춰 끼워준 후
베사 거치 볼트를 조여 고정해 줍니다.**

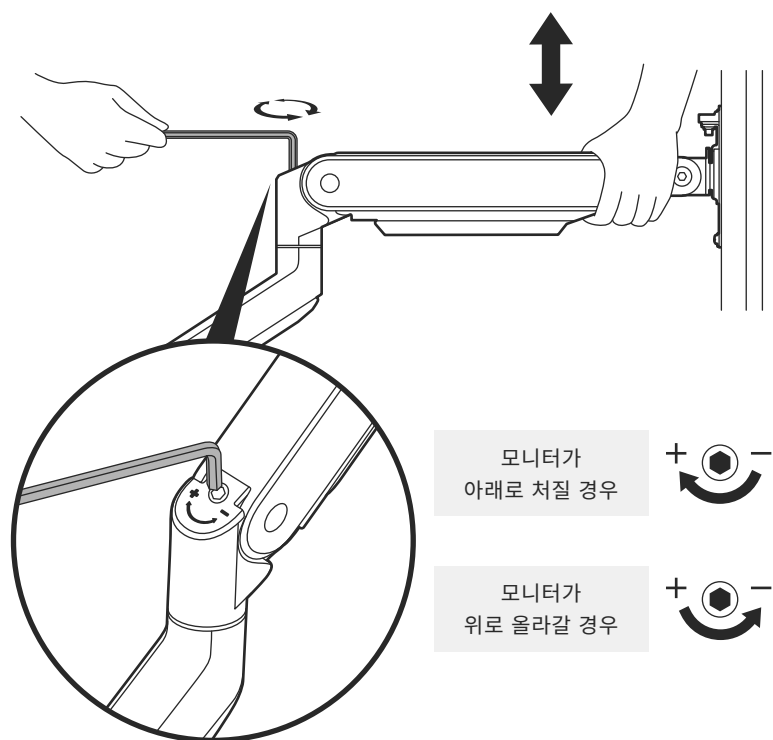
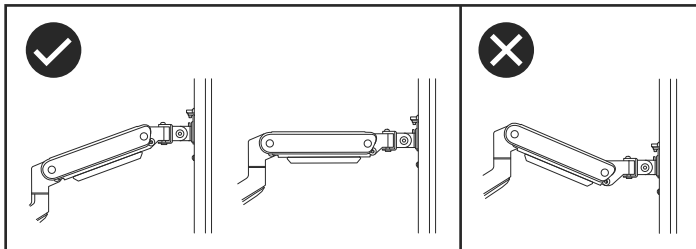
모니터 거치 전 마지막으로 베사 브라켓 TOP 부분이 모니터의 상부 쪽을
향하는지 확인해 주세요.

STEP4. 모니터암 세부 세팅

CAUTION

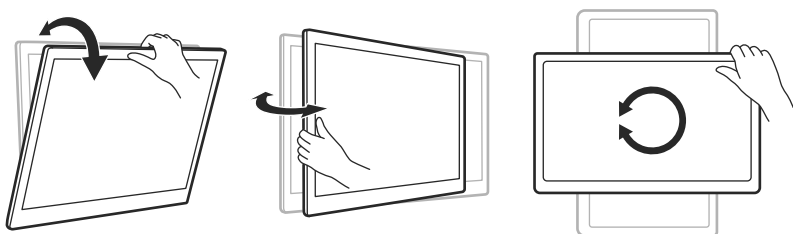
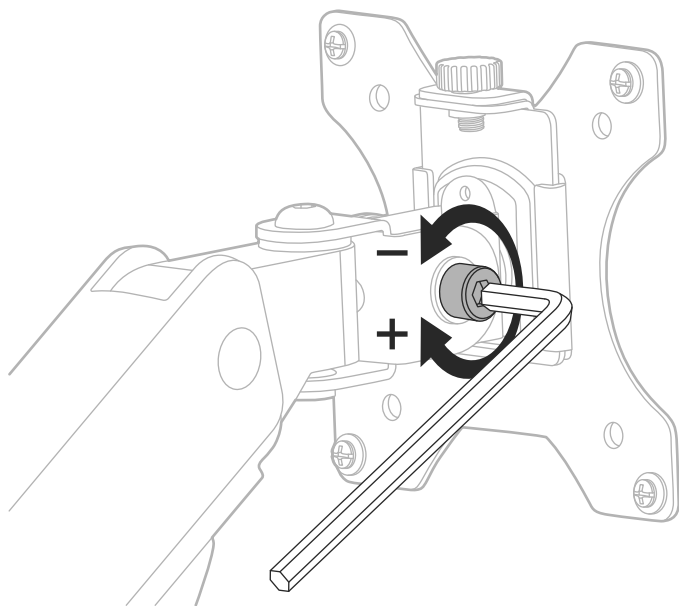
장력조절 시 너무 타이트하게 조이지 마세요.

상부 모니터암을 과도하게 꺾지 말고 수평을 유지해 주세요.



모니터가 원하는 높이에 위치할 수 있도록 높이를 맞춰 잡아준 상태로 **6mm 육각렌치**를 이용하여 **상부 모니터암**의 장력 조절부를 조절하여 높이를 세팅해 주세요.

STEP4. 모니터암 세부 세팅

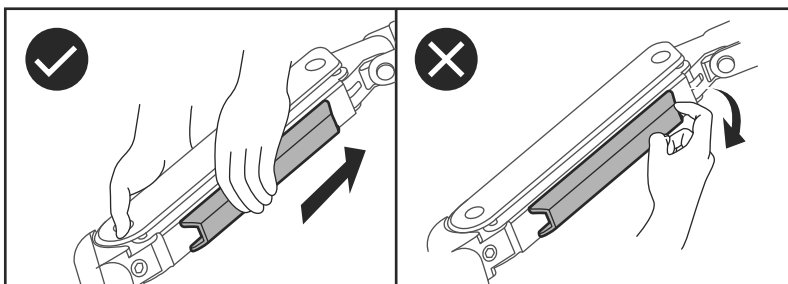
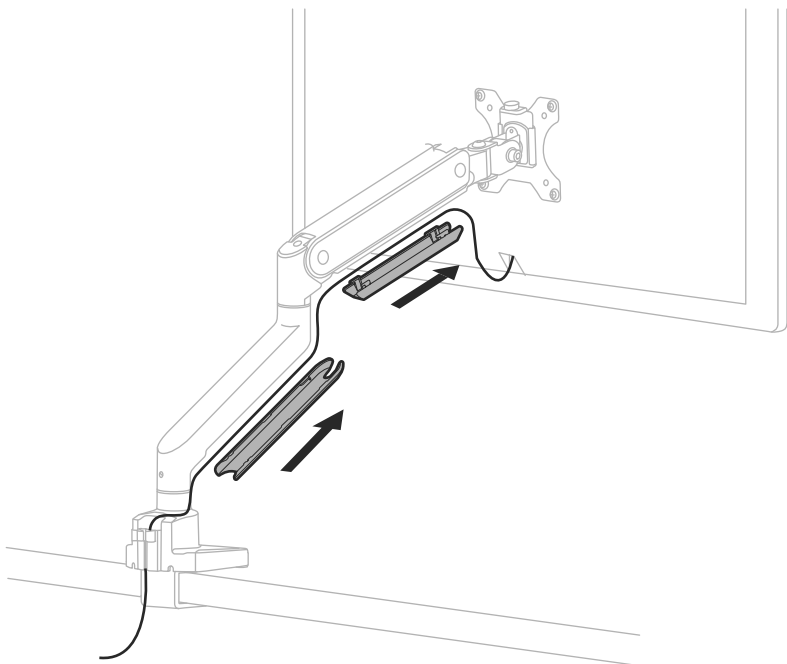


상부 모니터암 각도조절부의 육각볼트를
6mm 육각렌치로 조절하여 모니터의 기울기를
세팅해 준 뒤 필요에 따라 모니터의 좌우 각도나
회전각을 조절해 주세요.

STEP5. 모니터암 선 정리

CAUTION

선을 너무 타이트하게 정리하지 마세요. 이후 각도 조절 시 모니터와 케이블의 연결이 끊어질 수 있습니다.

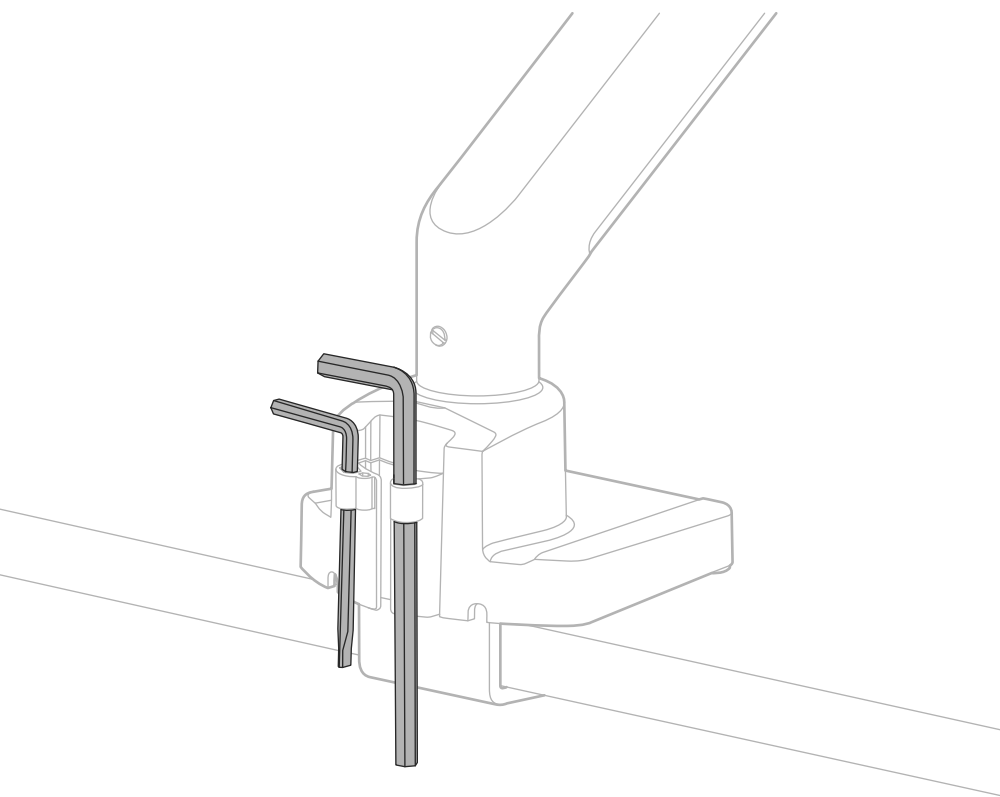


모니터암의 케이블 정리 홀더를 화살표 방향대로 밀어 올려 열어주신 뒤 선을 넣고 닫아주세요.

STEP6. 마무리

CAUTION

모니터암과 책상 후면 사이 공간이 타이트한 경우
육각렌치 정리 홀더를 분리하여 별도로 보관해 주세요.



사용하신 육각렌치는 육각렌치 정리 홀더에
보관해 주세요.

DESKER®

고객센터 1588-1662

WWW.DESKER.CO.KR