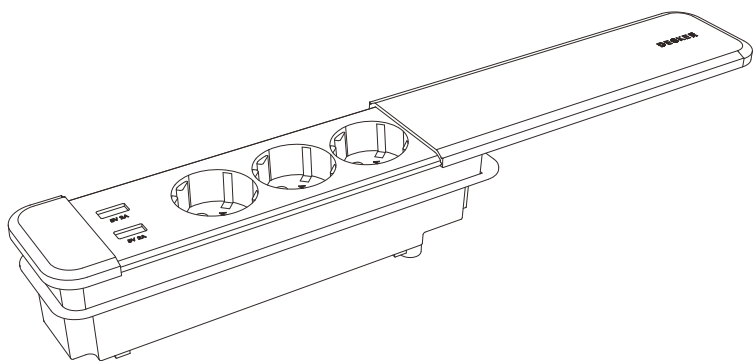
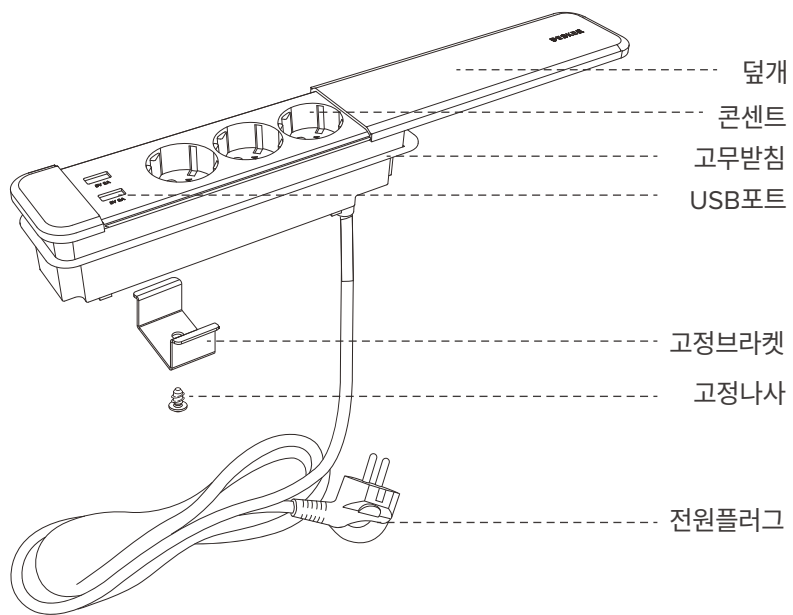


DESKER® BUILT-IN POWER STRIP

USER GUIDE

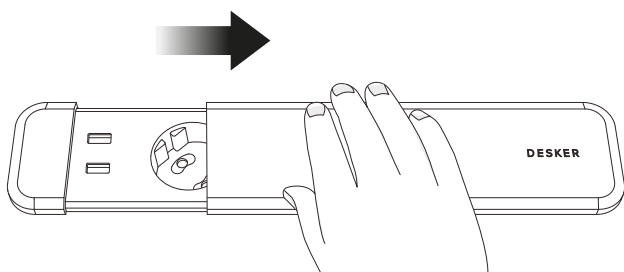


01 제품 기본 정보

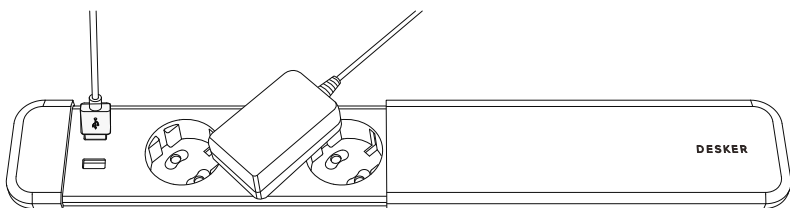


| | | |
|------------|---|-------------------------|
| 제품명 | 빌트인멀티탭 | |
| 정격전압 | AC 250V / 60Hz | |
| 정격출력 | 콘센트 | MAX. AC 250V / 16A |
| | USB | MAX. DC 5V / 2A (1port) |
| 구성 | 콘센트 3구, USB 2포트 | |
| 코드선길이 | 2m | |
| 크기 | W240 * D64 * H58.5 (mm) | |
| 재질 | 고강도 난연 PC / ABS / STEEL | |
| 인증번호 | HH04156-18001A | |
| 전자파적합 등록번호 |  R-REM-Prs-FMS320-PR1805 | |

02 사용법



- 1 빌트인멀티탭의 **전원플러그**를 연결 한 뒤,
덮개를 엽니다.



- 2 USB케이블 또는 플러그를 연결하여
각종 전자기기를 충전 또는 사용합니다.

03 경고 및 주의사항

1. 습기를 피하고 건조한 상태에서 사용하세요.
2. 접지공사가 된 건축물의 접지 콘센트에 사용하세요.
3. 플러그를 콘센트에 완전하게 삽입(플러그를 콘센트구의 바닥에 밀착)하여 사용하세요.
4. 반드시 정격용량 이하(16A, 3000W)로 사용하세요.
5. 콘센트는 한 구당 1000W 이하로 사용하세요.
6. USB는 1포트 최대 2A 이하의 전자기기만을 사용하세요.
7. 제품 연결 시 해당 제품의 전원을 OFF한 상태로 멀티탭에 연결해주세요.
8. 제품에 강한 충격을 가하거나 임의로 수리, 개조하지 마세요.
9. 플러그 제거 시 무리하게 전선을 당겨 빼지 마세요.
10. 제품 청소 시 시너(신나), 벤젠 등 휘발성 물질을 사용하지 마세요.
11. 감전의 위험이 있으니 절대로 임의 분해하지 마세요.
12. 소비전력이 높은 고용량 전자기기, 냉난방기기*는 사용하지 마세요.

* 세탁기, 건조기, 인덕션, 냉장고, 전기밥솥, 식기세척기, 에어컨, 온풍기, 라디에이터 등

04 제품 보증서 및 서비스 안내

제품 보증서

본 제품은 엄격한 품질 관리 및 시험 검사 후 출시된 제품입니다. 본 제품의 품질 보증기간은 1년이며 품질 보증기간내에 정상적인 사용 상태에서 발생한 성능, 기능상의 하자에 대해서는 무상으로 수리 또는 교환해드립니다.

(단, 소비자의 과실이나 천재지변 등에 의한 성능 불량에 대해서는 유상으로 A/S하여 드립니다. 자세한 내용은 하단의 '유상서비스' 부분을 참고하세요.)

무상 서비스 안내

품질보증 기간 내에 정상적인 사용으로 발생한 기능상의 하자에 대해서는 무상으로 수리해드리거나 수리가 불가할 경우 새제품으로 교환해드립니다.

| | |
|---------|----|
| 품질 보증기간 | 1년 |
|---------|----|

| | |
|---------|----|
| 부품 보유기간 | 3년 |
|---------|----|

유상 서비스 안내

- 품질보증 기간이 경과한 후 발생한 성능 불량 및 고장
- 소비자의 고의 및 과실로 인하여 발생한 고장
- 당사의 서비스 센터가 아닌 곳에서 수리 또는 개조하여 발생한 불량
- 천재지변에 의한 제품의 결함 또는 불량
- 정격용량 초과 사용에 따른 과부화로 인한 고장
- 사용 전원의 이상(무접지 건축물 등)에 의한 고장
- 콘센트 규격에 맞지 않은 플러그(무접지 플러그나 해외 직구로 구입한 전자제품 등)사용으로 인한 고장

DESKER®

고객센터 1588-1662